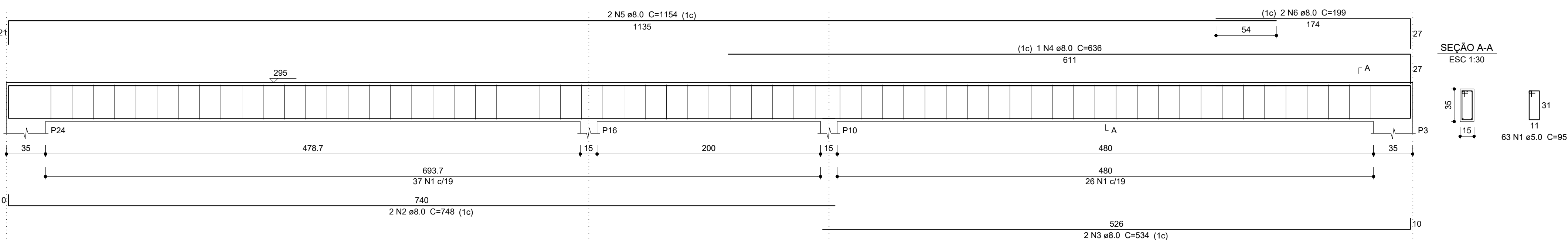
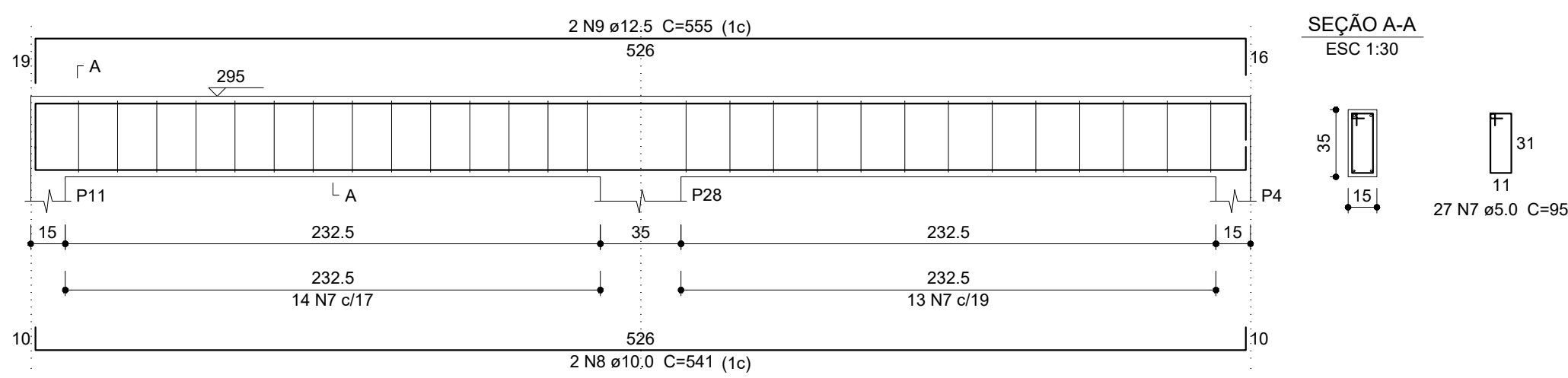


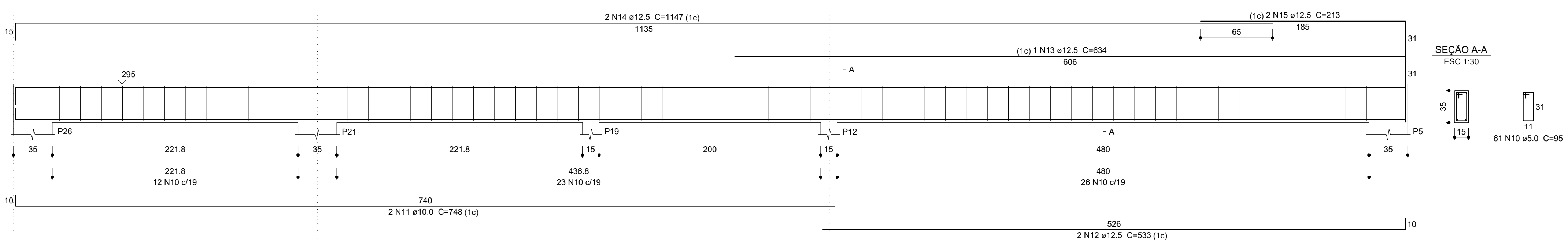
V6 (15 x 35)



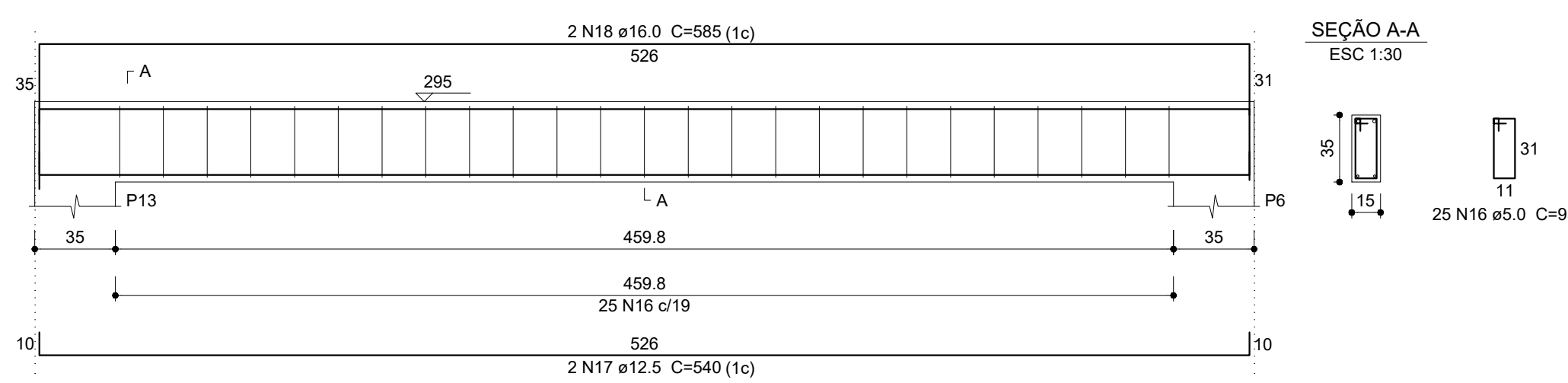
V7 (15 x 35)



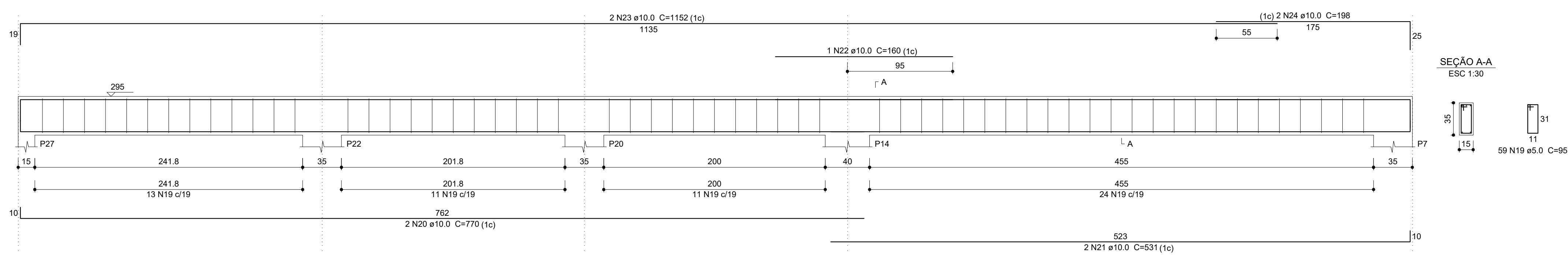
V8 (15 x 35)



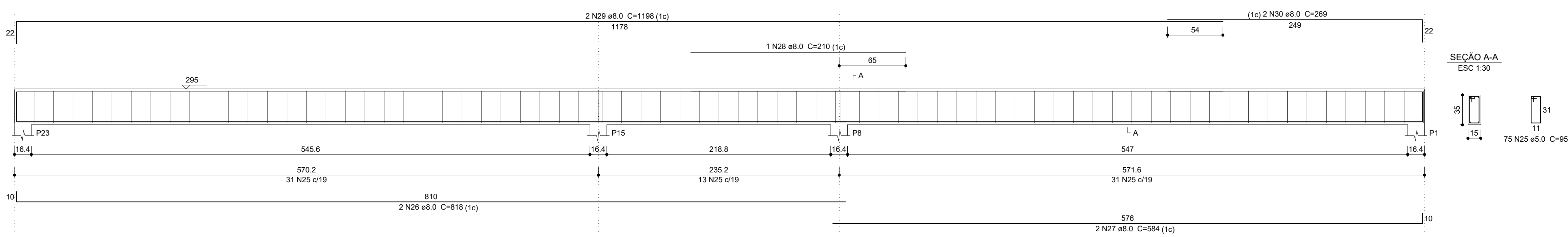
V9 (15 x 35)



V10 (15 x 35)



V11 (15 x 35)



Relação do aço

ELEMENTO	AÇO	N	DIAM (mm)	QUANT	C.UNIT (cm)	C.TOTAL (cm)
V6	CA80	1	5.0	63	95	5985
	CA50	2	8.0	2	748	1496
	CA50	3	8.0	2	534	1068
V7	CA50	4	8.0	1	636	636
	CA50	5	8.0	2	1154	2308
	CA50	6	8.0	2	199	398
V8	CA80	7	5.0	27	95	2565
	CA50	8	10.0	2	541	1082
	CA50	9	12.5	2	555	1110
V9	CA80	10	5.0	61	95	5795
	CA50	11	10.0	2	748	1496
	CA50	12	12.5	2	533	1066
V10	CA50	13	12.5	1	634	634
	CA50	14	12.5	2	1147	2294
	CA50	15	12.5	2	213	426
V11	CA80	16	5.0	25	95	2375
	CA50	17	12.5	2	540	1080
	CA50	18	16.0	2	585	1170
V10	CA50	19	5.0	59	95	5605
	CA50	20	10.0	2	770	1540
	CA50	21	10.0	2	531	1062
V11	CA50	22	10.0	1	160	160
	CA50	23	10.0	2	1152	2304
	CA50	24	10.0	2	198	396
V11	CA80	25	5.0	75	95	7125
	CA50	26	8.0	2	818	1636
	CA50	27	6.0	2	584	1168
V11	CA50	28	8.0	1	210	210
	CA50	29	8.0	2	1188	2386
	CA50	30	6.0	2	269	538

Resumo do aço

AÇO	DIAM (mm)	C.TOTAL (m)	PESO + 5 % (kg)
CA50	8.0	118.8	49.1
CA50	10.0	80.4	92
CA50	12.5	66.1	66.9
CA50	16.0	11.7	19.4
CA50	5.0	294.5	47.7

PESO TOTAL (kg)

CA50 187.4

CA60 47.7

Volume de concreto (C-30) = 2.97 m³

Área de forma = 33.97 m²

CLASSE DE AGRESSIVIDADE AMBIENTAL (NBR-6118: 2023)	
II - MODERADA URBANA	FATORES ATENUANTES: - Controle Rigido de qualidade e medidas na obra. - Ambientes revestidos com argamassa e pintura.
COBRIMENTOS: PILARES: 2,0cm VIGAS: 2,0cm LATES: 2cm SAPATAS: 4,5cm	FATOR ÁGUA/CEMENTO DO CONCRETO: a/c < 0,55 CONCRETO: C30 Fck = 30MPa Ecs = 28.100 MPa

\*ESTA VERSÃO ANULA AS VERSÕES ANTERIORES



**PREFEITURA RIO LARGO**  
Amor e respeito pelo povo!

PROJETO/TPP: REVITALIZAÇÃO DA ORLA FLUVIAL DO RIO MUNDAÚ, NO MUNICÍPIO DE RIO LARGO/AL ( ADMINISTRATIVO)

ASSUNTO: VIGAS - COBERTA - 02/02

LOCALIZAÇÃO: CENTRO, RIO LARGO, AL.

**SEINFRA**  
DE INFRAESTRUTURA  
NÚCLEO DE PROJETOS  
DE ENGENHARIA  
seinfproj@seinfra.gov.br

THIAGO MORAES  
ENGENHEIRO CIVIL  
RESPONSÁVEL TÉCNICO  
CREA Nº 02/128632-5

COORDENAÇÃO:  
Kao Bruno (Engenheiro Civil e Sag. do Trabalho)

EQUIPE TÉCNICA:  
Matheus Cedrim (Engenheiro Civil)  
Thiago Moraes (Engenheiro Civil)  
Wilson Junior (Engenheiro Civil)

Data: 18/12/2025

Área do Terreno: 9.112,85m²

Área de Const.: 234,72m²

Desenho: THIAGO MORAES

Revisão:

Escala: INDICADA

PRANCHA Nº:

06/08

\*ESTA VERSÃO ANULA AS VERSÕES ANTERIORES